

LUXURY

SANTA ANITA



MOON
inmobiliaria





21

DEPARTAMENTOS



2 A 4
DORMITORIOS



DESDE
50.87 M2



RESTAURANTES

1. CILINDROS GIGANTES
2. LA CHICHARRONERÍA
3. JAVI'S DULCERIA



TIENDAS

1. EL PAPACHO MARKET
2. TAMBO



PARQUES

1. PARQUE SANTA ROSA DE QUIVES



SERVICIOS

1. FARMACIA CRUZ VERDE
2. AGENTE INTERBANK
3. NATURPHARMAX
4. NIDO LAS HORMIGUITAS

CALLE AZAHARES 243

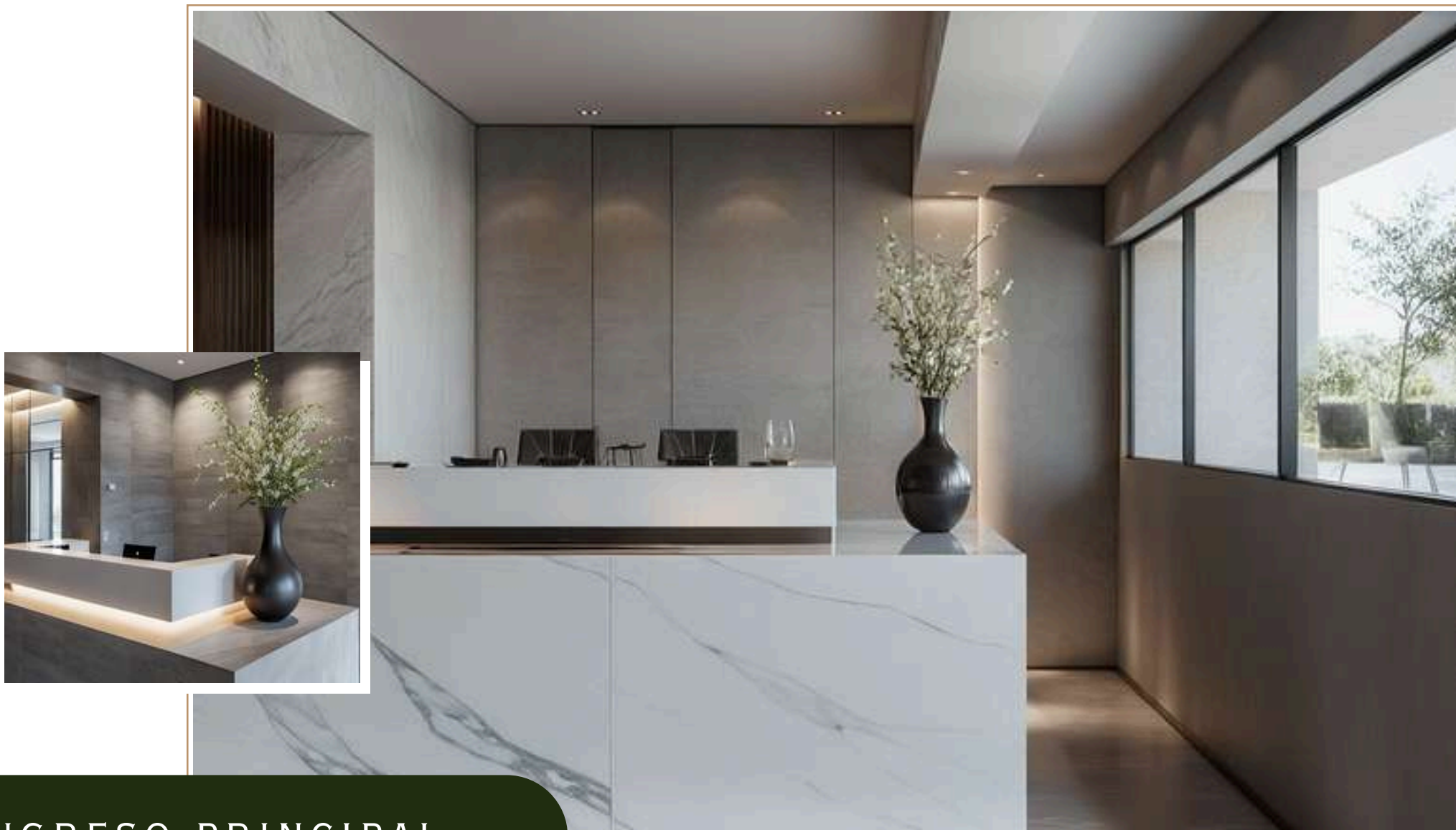




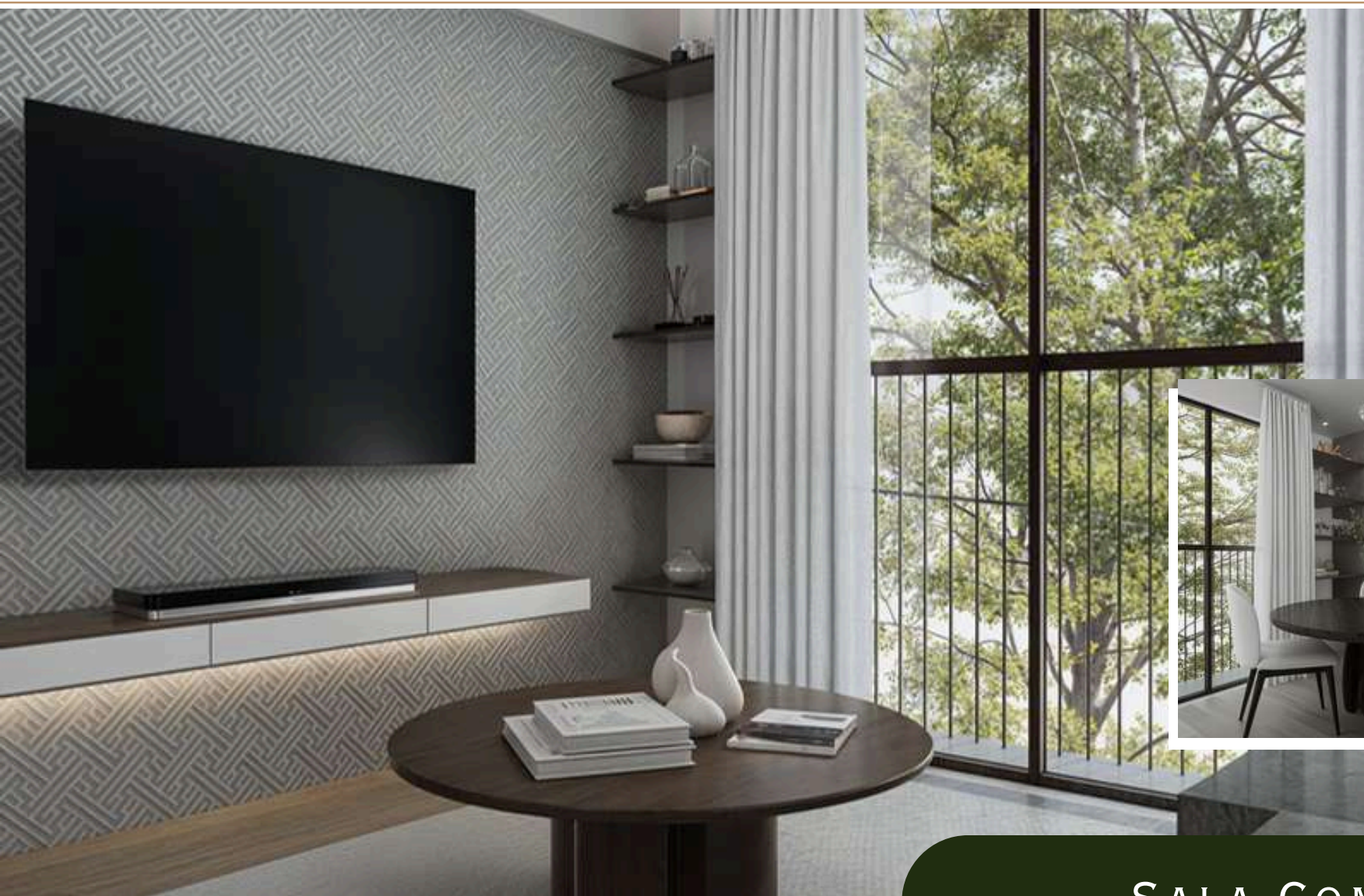
“

TU NUEVO
HOGAR CERCA
DE TODO

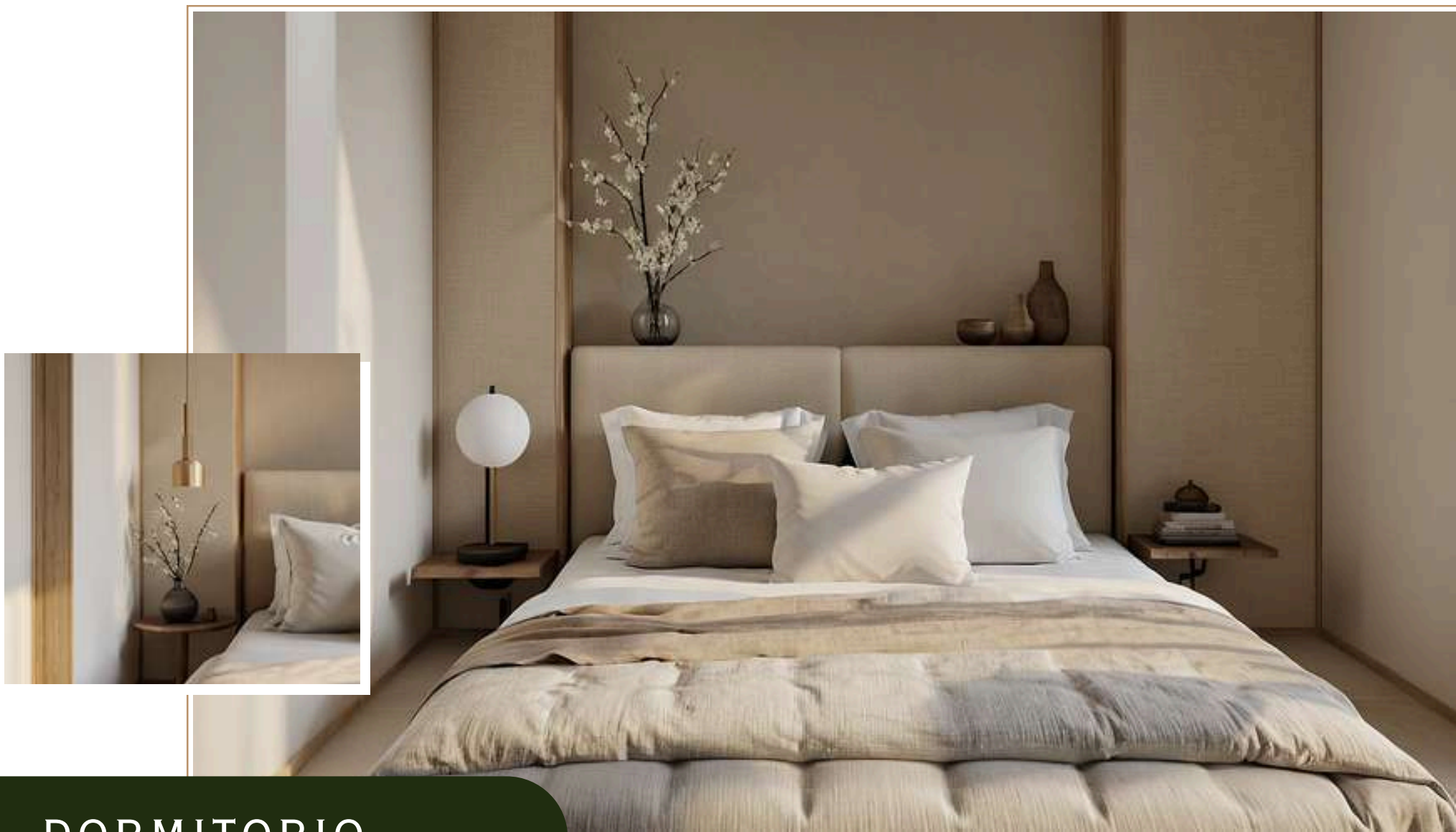
”



INGRESO PRINCIPAL



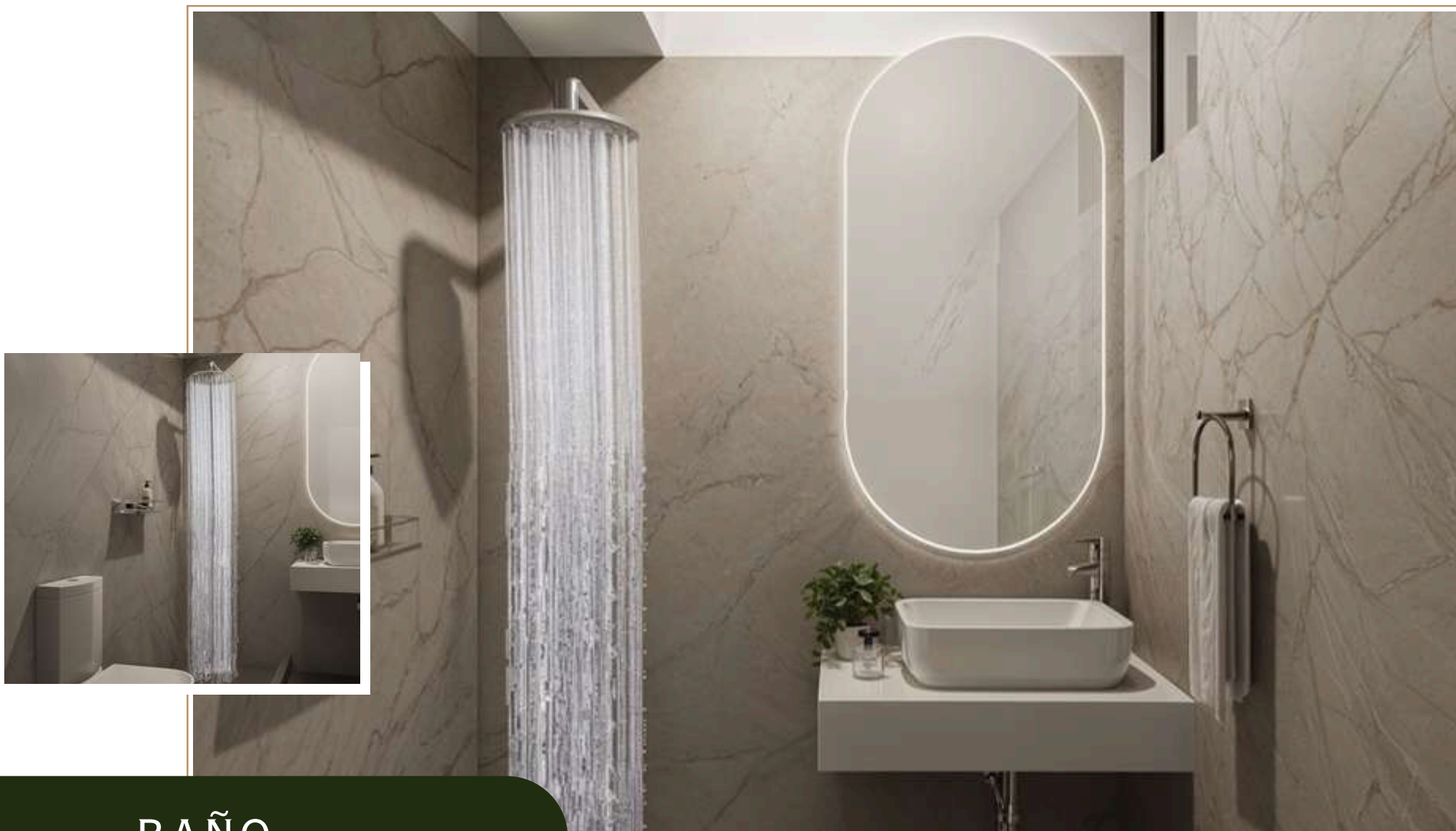
SALA COMEDOR



DORMITORIO



COCINA

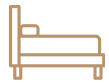


BAÑO



DPTO. ~~201~~ / 301 / 401 / 501 / 601 / 701

VENDIDO



2
DORMITORIOS



50.87
M2

ÁREA TECHADA TOTAL: 50.87 M2

- COCINA ABIERTA
- SALA/COMEDOR
- LAVANDERÍA
- 02 DORMITORIOS
- 01 BAÑO



* TODAS LAS IMÁGENES SON REFERENCIALES. EL MOBILIARIO MOSTRADO NO FORMA PARTE DEL DEPARTAMENTO*



DPTO. 202 / 402 / 602



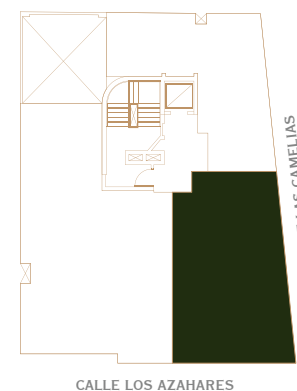
3
DORMITORIOS



61.62
M2

ÁREA TECHADA TOTAL: 61.62 M2

- COCINA ABIERTA
- SALA/COMEDOR
- LAVANDERÍA
- 03 DORMITORIOS
- 02 BAÑOS



* TODAS LAS IMÁGENES SON REFERENCIALES. EL MOBILIARIO MOSTRADO NO FORMA PARTE DEL DEPARTAMENTO*



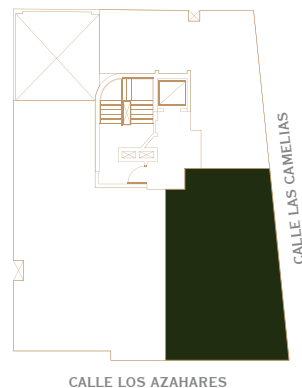
DPTO. ~~302~~ / 502 / 702
VENDIDO


2
DORMITORIOS


61.62
M2

ÁREA TECHADA TOTAL: 61.62 M2

- COCINA ABIERTA
- SALA/COMEDOR
- BALCÓN
- LAVANDERÍA
- 02 DORMITORIOS
- 02 BAÑOS



* TODAS LAS IMÁGENES SON REFERENCIALES. EL MOBILIARIO MOSTRADO NO FORMA PARTE DEL DEPARTAMENTO*



DPTO. 203



3
DORMITORIOS

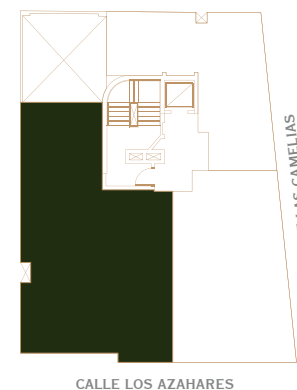


93.90
M2

ÁREA TECHADA TOTAL: 74.17 M2

ÁREA LIBRE: 19.73 M2

- COCINA ABIERTA
- SALA/COMEDOR
- LAVANDERÍA
- TERRAZA
- 03 DORMITORIOS
- 02 BAÑOS



* TODAS LAS IMÁGENES SON REFERENCIALES. EL MOBILIARIO MOSTRADO NO FORMA PARTE DEL DEPARTAMENTO*



DPTO. ~~303~~ / 403 / 503 / 603 / 703

VENDIDO



3
DORMITORIOS



74.17
M2

ÁREA TECHADA TOTAL: 74.17 M2

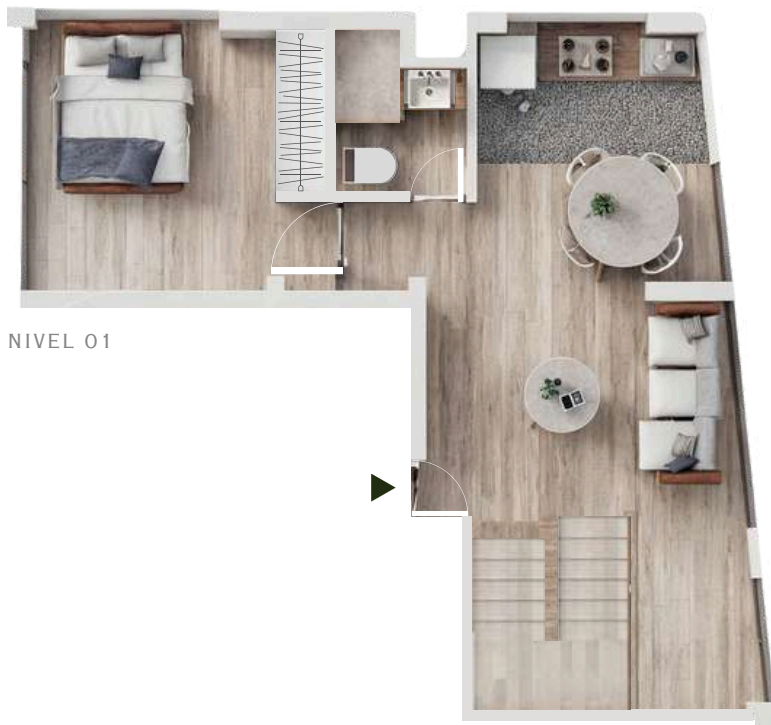
- COCINA ABIERTA
- SALA/COMEDOR
- BALCÓN
- LAVANDERÍA
- 03 DORMITORIOS
- 02 BAÑOS



* TODAS LAS IMÁGENES SON REFERENCIALES. EL MOBILIARIO MOSTRADO NO FORMA PARTE DEL DEPARTAMENTO*



NIVEL 02



NIVEL 01

DÚPLEX 801



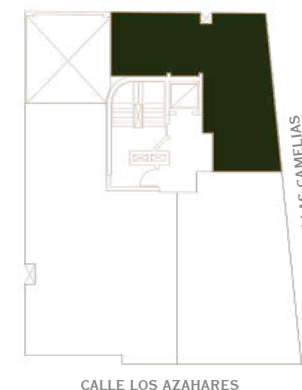
2
DORMITORIOS
+ 1
ESTUDIO



87.63
M2

ÁREA TECHADA TOTAL: 87.63 M2

- COCINA ABIERTA
- SALA/COMEDOR
- LAVANDERÍA
- 01 ESTUDIO
- 02 DORMITORIOS
- 02 BAÑOS



* TODAS LAS IMÁGENES SON REFERENCIALES. EL MOBILIARIO MOSTRADO NO FORMA PARTE DEL DEPARTAMENTO*



DÚPLEX ~~802~~

VENDIDO

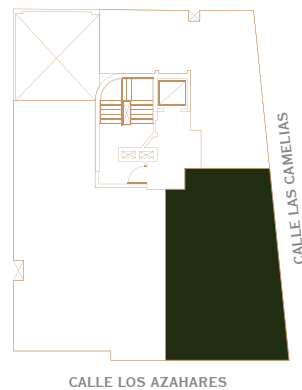
3
DORMITORIOS

m²
111.42
M2

ÁREA TECHADA TOTAL: 91.92 M2

ÁREA LIBRE: 19.50 M2

- COCINA ABIERTA
- SALA/COMEDOR
- BALCÓN Y TERRAZA
- LAVANDERÍA
- 03 DORMITORIOS
- 03 BAÑOS



NIVEL 01



NIVEL 02

* TODAS LAS IMÁGENES SON REFERENCIALES. EL MOBILIARIO MOSTRADO NO FORMA PARTE DEL DEPARTAMENTO*



NIVEL 02



NIVEL 01

DÚPLEX 803



4
DORMITORIOS

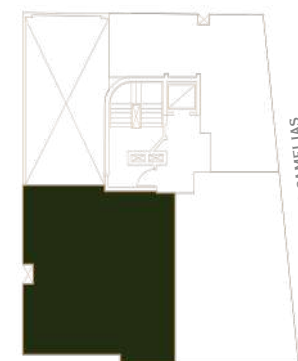


120.67
M2

ÁREA TECHADA TOTAL: 103.87 M2

ÁREA LIBRE: 16.80 M2

- COCINA ABIERTA
- SALA/COMEDOR
- BALCÓN Y TERRAZA
- LAVANDERÍA
- 04 DORMITORIOS
- 03 BAÑOS



CALLE LOS AZAHARES

CALLE LAS CAMELIAS

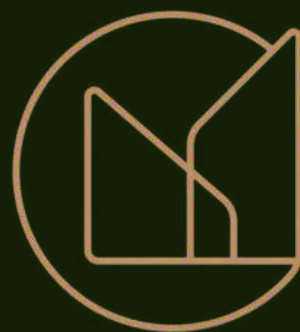
* TODAS LAS IMÁGENES SON REFERENCIALES. EL MOBILIARIO MOSTRADO NO FORMA PARTE DEL DEPARTAMENTO*



“

TU NUEVO HOGAR
TE ESPERA...

”



MOON
inmobiliaria

WWW.MOON-INMOBILIARIA.COM